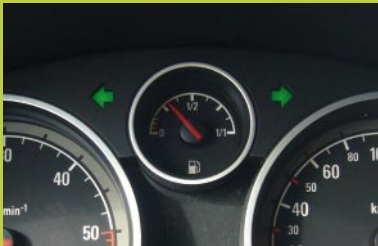


# DICA de REPARAÇÃO 04 | 2009

Equipamento eléctrico do veículo

Reparar mais depressa com Hella Gutmann Solutions



Marca:	Opel
Modelo:	Astra H
Especificação:	
Motor:	
Ano de fabrico:	Todos os modelos a partir de 2005

## Problemática:

Com o veículo em andamento ou também estando parado, o sistema de intermitentes de emergência dispara espontaneamente. Também desaparece de forma espontânea após alguns segundos ou fica em estado activo permanentemente. No último caso, a tecla tem de ser carregada frequentemente várias vezes a fim de desligar os intermitentes de emergência.

## Memória de avarias:

Nenhuma entrada constituída ou eventualmente a mensagem de avaria 'Intermitentes de emergência estão bloqueados'.

## Primeira medida da oficina:

O interruptor dos intermitentes de emergência já foi trocado – sem resultado.

## Dica do Callcenter técnico:

Uma vez que há muitos sistemas como o dispositivo anti-roubo, o sistema de fecho central ou airbag que influenciam os intermitentes de emergência, é difícil conseguir localizar a avaria. O sintoma aponta para uma causa central residindo no sistema de controlo.

## Explicação:

O componente causador da avaria foi o instrumento combinado (IPC). O interruptor dos intermitentes de emergência transmite o seu sinal através de uma cablagem forte directamente ao IPC, onde o sinal é avaliado e, sendo necessário, é colocada uma mensagem sobre o Low Speed Bus através do pedido dos intermitentes de emergência. O pedido é dirigido através do Low Speed Bus ao módulo do compartimento do motor (UEC) e ao módulo do porta-bagagens (REC). Nestes módulos é efectuada a avaliação e finalmente a activação dos intermitentes de emergência.

## Gutmann Messtechnik AG Sucursal Portugal

Praceta António Correia de Carvalho, N.º 40 · 4400-022 – Vila Nova de Gaia

T 00351 223 74 74 20 Mail [portugal@hella-gutmann.com](mailto:portugal@hella-gutmann.com)

F 00351 223 74 74 29 Web [www.hella-gutmann.com](http://www.hella-gutmann.com)